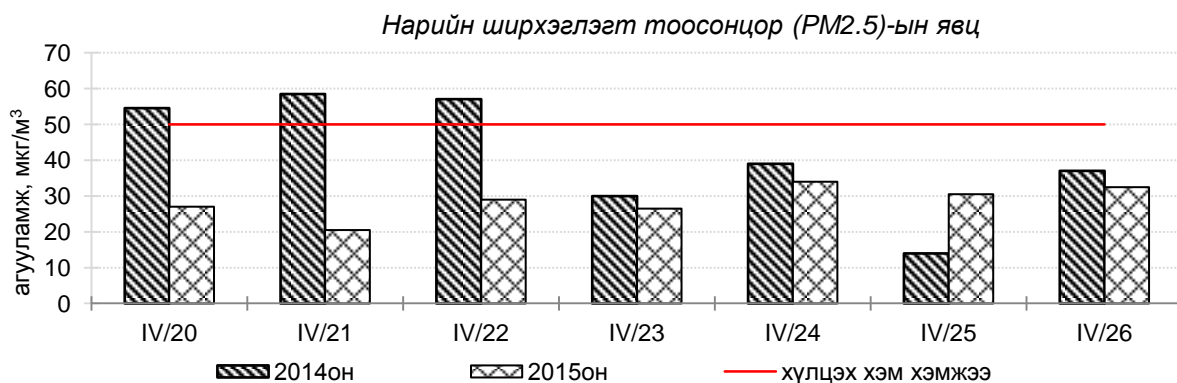
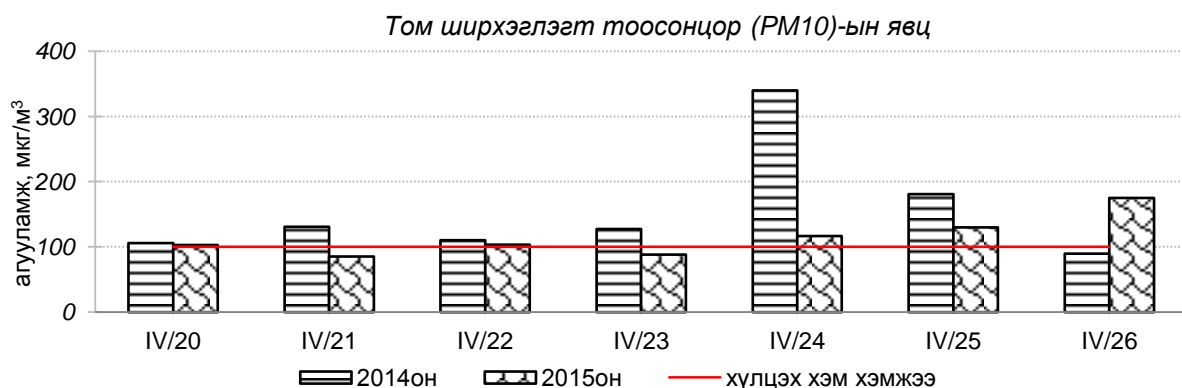
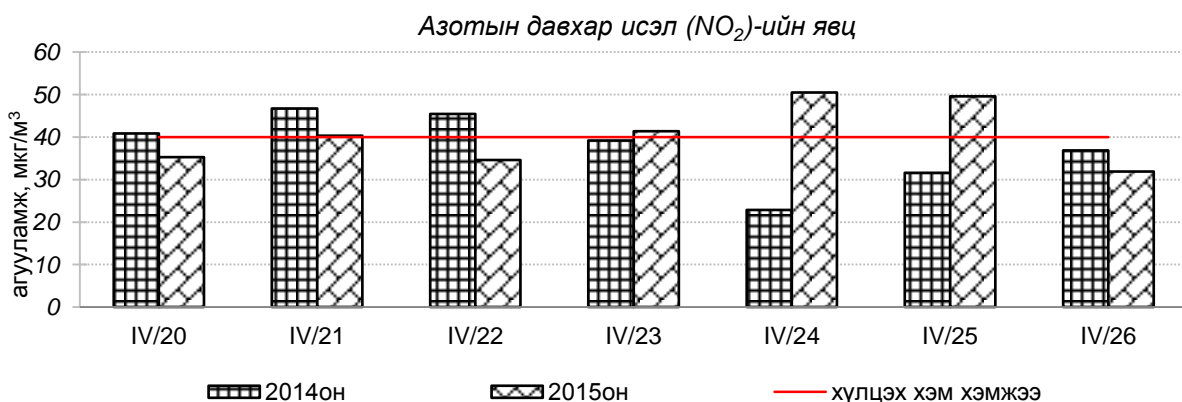
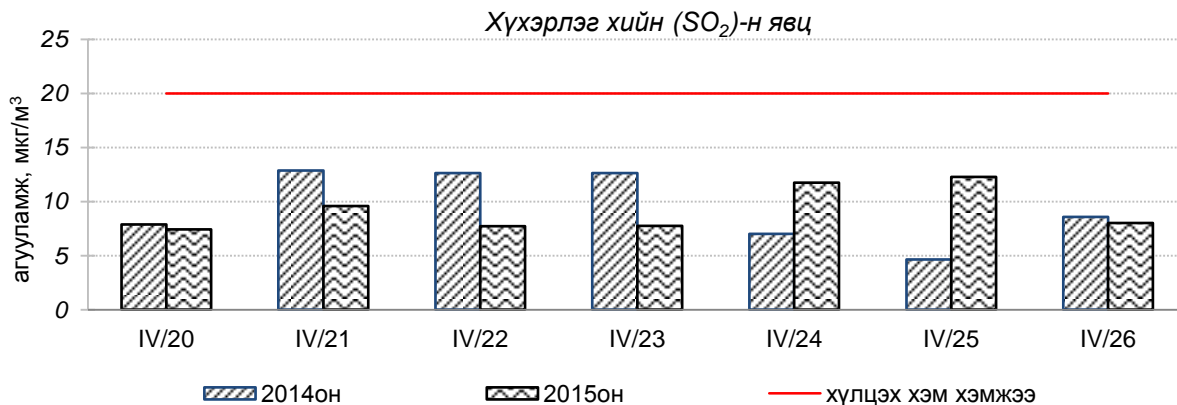


Улаанбаатар хотын өнгөрсөн 7 хоногийн агаарын чанарын төлөв  
**/2015 оны 4-р сарын 20-оос 26-ны өдөр/**

Улаанбаатар хотын агаарт түгээмэл бохирдуулах бодис хүхэрлэг хий /SO<sub>2</sub>/, азотын давхар исэл /NO<sub>2</sub>/, тоосонцор /PM10/, нүүрстөрөгчийн дутуу исэл /CO/, озон /O<sub>3</sub>/-ны агууламжийг тодорхойллоо.



Улаанбаатар хотын өнгөрсөн 7 хоногийн агаарын чанар  
/2014 оны мөн үетэй харьцуулснаар/

№	Бохирдуулах бодисын нэр	MNS 4585:2007	7 хоногийн дундаж агууламж, мкг/м <sup>3</sup>		Хоногийн дунджийн хамгийн их, мкг/м <sup>3</sup>		Стандартаас давсан тохиолдлын тоо хувиар		Стандартаас давсан, хамгийн их агууламж илэрсэн харуул
		Хүлцэх хэм хэмжээ мкг/м <sup>3</sup>	2014он	2015он	2014он	2015он	2014он	2015он	
1	Хүхэрлэг хий, SO <sub>2</sub>	20	9	10↔	23	31	5%	16%↑	4-р сарын 23-нд Мишээл экспо төвийн орчим АЧС-аас 1.5 дахин их
2	Азотын давхар исэл, NO <sub>2</sub>	40	36	40↑	85	78	30%	41%↑	4-р сарын 23-нд Баруун 4 зам орчим АЧС-аас 1.95 дахин их
3	Тоосонцор, PM10	100	151	137↓	410	295	61%	68%↑	4-р сарын 26-нд Цахилгаан станц орчим АЧС-аас 2.95 дахин их
4	Тоосонцор, PM2.5	50	42	29↓	85	41	29%	0%↓	Давсан тохиолдол байхгүй
5	Нүүрстөрөгчийн дутуу исэл, CO	10000	670	673↔	2188	4363	0%	0%↔	Давсан тохиолдол байхгүй
6	Озон O <sub>3</sub>	100	38	38↔	83	80	0%	0%↔	Давсан тохиолдол байхгүй

\* ↓ бага; ↑ их; ↔ ойролцоо түвшинд /±5%.

Өнгөрсөн 7 хоногийн агаарын чанарын хяналт шинжилгээний дүнгээр Улаанбаатар хотын гэр хороолол орчимд агаар “Дунд” болон “Бага” зэргийн бохирдолтой, автозам, орон сууцны хороолол, үйлдвэрийн бүс орчимд агаар “Бага” зэргийн бохирдолтой байлаа.

	Гэр хороолол орчим			Автозам орчим	Үйлдвэрийн бүс	Орон сууцны хороолол
	100 айл	Толгойт	МҮОНРТ	Баруун 4 зам	Цахилгаан станц	13-р хороолол
2015.04.20	PM10	PM10	SO <sub>2</sub> , PM2.5, PM10	NO <sub>2</sub> , PM10	PM10	NO <sub>2</sub>
2015.04.21	PM10	SO <sub>2</sub> , PM2.5, PM10	SO <sub>2</sub> , PM10	SO <sub>2</sub> , NO <sub>2</sub>		NO <sub>2</sub>
2015.04.22	PM10	PM10	PM10	SO <sub>2</sub> , NO <sub>2</sub> , PM10	PM10	NO <sub>2</sub> , PM10
2015.04.23	PM10	SO <sub>2</sub> , PM2.5, PM10	SO <sub>2</sub> , PM2.5, PM10	SO <sub>2</sub> , NO <sub>2</sub>	PM10	NO <sub>2</sub> , SO <sub>2</sub>
2015.04.24	NO <sub>2</sub> , PM10	PM10	PM10	SO <sub>2</sub> , NO <sub>2</sub> , PM10	PM10	SO <sub>2</sub> , NO <sub>2</sub> , PM10
2015.04.25	NO <sub>2</sub> , PM10	PM10	PM10	SO <sub>2</sub> , NO <sub>2</sub> , PM10	PM10	SO <sub>2</sub> , NO <sub>2</sub> , PM10
2015.04.26	PM10	PM10	PM10	SO <sub>2</sub> , NO <sub>2</sub> , PM10	PM10	NO <sub>2</sub> , PM10

Индексийн тоон үзүүлэлт	Агаарын чанар
0-50	Цэвэр
51-100	Хэвийн
101-250	Бага зэргийн бохирдолтой
251-400	Дунд зэргийн бохирдолтой
401-500	Их бохирдолтой
500<	Маш их бохирдолтой

Хамгийн их агууламжтай бохирдуулах бодис: PM10-том ширхэглэгт тоосонцор, NO<sub>2</sub>-азотын давхар исэл